



PRÉFET DE MAINE ET LOIRE

**FORMULAIRE D'ÉVALUATION SIMPLIFIÉE OU PRÉLIMINAIRE  
DES INCIDENCES NATURA2000**



Pourquoi ?

*Le présent document peut être utilisé comme suggestion de présentation pour une évaluation des incidences simplifiée. Il peut aussi être utilisé pour réaliser l'évaluation préliminaire d'un projet afin de savoir si un dossier plus approfondi sera nécessaire.*

Évaluation simplifiée ou dossier approfondi ?

***Dans tous les cas, l'évaluation des incidences doit être conforme au contenu visé à l'article R414.23 du code de l'environnement.***

*Le choix de la réalisation d'une évaluation simplifiée ou plus approfondie dépend des incidences potentielles du projet sur un site Natura 2000. Si le projet n'est pas susceptible d'avoir une quelconque incidence sur un site, alors l'évaluation pourra être simplifiée. Inversement, si des incidences sont pressenties ou découvertes à l'occasion de la réalisation de l'évaluation simplifiée, il conviendra de mener une évaluation approfondie. Le formulaire d'évaluation préliminaire correspond au R414-23-I du code de l'environnement et le « canevas dossier incidences » au R414-23-II et III et IV de ce même code.*

Par qui ?

*Ce formulaire peut être utilisé par le **porteur du projet**, en fonction des informations dont il dispose (cf. p. 9 : « ou trouver l'info sur Natura 2000? »). Lorsque le ou les sites Natura 2000 disposent d'un DOCOB et d'un animateur Natura 2000, le porteur de projet est invité à le contacter, si besoin, pour obtenir des informations sur les enjeux en présence. Toutefois, lorsqu'un renseignement demandé par le formulaire n'est pas connu, il est possible de mettre un point d'interrogation.*

Pour qui ?

*Ce formulaire permet au **service administratif instruisant le projet** de fournir l'autorisation requise ou, dans le cas contraire, de demander de plus amples précisions sur certains points particuliers.*

Définition :

*L'évaluation des incidences est avant tout une **démarche d'intégration des enjeux Natura 2000 dès la conception du plan ou projet**. Le dossier d'évaluation des incidences doit être conclusif sur la potentialité que le projet ait ou pas une incidence significative sur un site Natura 2000.*

**Coordonnées du porteur de projet :**

Nom (personne morale ou physique) : .....Agence Publique pour l'Immobilier de la Justice (APIJ).....

Commune et département) : le Krémelin-Bicêtre) – Val de Marne

Adresse :67 Avenue de Fontainebleau

Téléphone :01 88 28 88 27.....

Fax : .....

Courriel: .....christophe.LAMBERT@apij-justice.fr

Nom du projet : Construction d'un centre pénitentiaire

À quel titre le projet est-il soumis à évaluation des incidences ?  
Etude d'impact

**1 Description du projet, de la manifestation ou de l'intervention**

Joindre une description détaillée du projet, manifestation ou intervention sur papier libre en complément à ce formulaire.

**a. Nature du projet, de la manifestation ou de l'intervention**

Préciser le type d'aménagement envisagé (exemple : canalisation d'eau, création d'un pont, mise en place de grillages, curage d'un fossé, drainage, création de digue, abattage d'arbres, création d'un sentier, manifestation sportive, etc.).

Construction d'un établissement pénitentiaire d'une capacité indicative de 850 personnes.

**b. Localisation du projet par rapport au(x) site(s) Natura 2000 et cartographie**

Joindre dans tous les cas une **carte de localisation** précise du projet (emprises temporaires, chantier, accès et définitives...) par rapport au(x) site(s) Natura 2000 sur une photocopie de carte IGN au 1/25 000°. Si le projet se situe en site Natura 2000, joindre également **un plan de situation détaillé** (plan de masse, plan cadastral, etc.).

Le projet est situé :

Nom de la commune : Trélazé et Loire-Authion..... N° Département : 49.....

Lieu-dit : La Sillarderie

En site(s) Natura 2000

n° de site(s) : ..... (FR93----)

Hors site(s) Natura 2000  A quelle distance ?

A 4,2 km du site n° de site(s) : ZSC Vallée de la Loire des Ponts-de-Cé à Montsoreau (FR5200629)

A 4,2 km du site n° de site(s) : ZPS Vallée de la Loire des Ponts-de-Cé à Montsoreau (FR5212003)

### c. Étendue/emprise du projet, de la manifestation ou de l'intervention

Emprises au sol temporaire et permanente de l'implantation ou de la manifestation (si connue) : 36,1 ha ou classe de surface approximative (cocher la case correspondante) :

< 100 m<sup>2</sup>     1 000 à 10 000 m<sup>2</sup> (1 ha)     100 à 1 000 m<sup>2</sup>     > 10 000 m<sup>2</sup> (> 1 ha)

- Longueur (si linéaire impacté) : ..... (m.)

- Emprises en phase chantier : ..... (m.)

- Aménagement(s) connexe(s) :

*Préciser si le projet, la manifestation ou l'intervention générera des aménagements connexes (exemple : voiries et réseaux divers, parking, zone de stockage, etc.). Si oui, décrire succinctement ces aménagements.*

*Pour les manifestations, interventions : infrastructures permanentes ou temporaires nécessaires, logistique, nombre de personnes attendues.*

Dans ces 36,1 ha sont compris outre la construction de l'établissement pénitentiaire :

- une voie d'accès Nord d'une largeur totale d'environ 20 m, reliant la RD347 au site via un nouveau giratoire, et intégrant une liaison douce (piétons et vélos), ,
- des parkings visiteurs et pour le personnel (590 places de stationnement prévues au total).

.....  
.....  
.....

### d. Durée prévisible et période envisagée des travaux, de

**la manifestation ou de l'intervention** : - Projet, manifestation :

diurne

nocturne

- Durée précise si connue : ..... (jours, mois)

Ou durée approximative en cochant la case correspondante :

< 1 mois     1 an à 5 ans     1 mois à 1 an     > 5 ans

- Période précise si connue : .....(de tel mois à tel mois) Ou période approximative en cochant la(les) case(s) correspondante :

Printemps

Automne

Été

Hiver

- Fréquence :

chaque année

chaque mois

autre (préciser) : en continu

### e. Entretien / fonctionnement / rejet

Préciser si le projet ou la manifestation générera des interventions ou rejets sur le milieu durant sa phase d'exploitation (exemple : traitement chimique, débroussaillage mécanique, curage, rejet d'eau pluviale, pistes, zones de chantier, raccordement réseaux...). Si oui, les décrire succinctement (fréquence, ampleur, etc.).

Les eaux usées et les eaux pluviales seront séparées et collectées par des réseaux différents. Pour les eaux usées, un raccordement sera réalisé jusqu'à la station d'épuration existante de Brain-sur-l'Authion pour qu'elles y soient traitées. Les eaux pluviales seront stockées, traitées et rejetées par infiltration.

### f. Budget

Préciser le coût prévisionnel global du projet.

Coût global du projet : ..... ou  
coût approximatif (cocher la case correspondante) :

< 5 000 €

de 20 000 € à 100 000 €

de 5 000 à 20 000 €

> à 100 000 €

## 2 Définition et cartographie de la zone d'influence du projet

La zone d'influence est fonction de la nature du projet et des milieux naturels environnants. Les incidences d'un projet sur son environnement peuvent être plus ou moins étendues (poussières, bruit, rejets dans le milieu aquatique...).

La zone d'influence est plus grande que la zone d'implantation. Pour aider à définir cette zone, il convient de se poser les questions suivantes :

Cocher les cases concernées et délimiter cette zone d'influence sur une carte au 1/25 000ème ou au 1/50 000ème.

Rejets dans le milieu aquatique

Pistes de chantier, circulation

Rupture de corridors écologiques (rupture de continuité écologique pour les espèces)

Poussières, vibrations

Pollutions possibles

Perturbation d'une espèce en dehors de la zone d'implantation

Bruits

Autres incidences .....

## 3 Etat des lieux de la zone d'influence

Cet état des lieux écologique de la zone d'influence (zone pouvant être impactée par le projet) permettra de déterminer les incidences que peut avoir le projet ou manifestation sur cette zone.

### PROTECTIONS :

Le projet est situé en :

- Réserve Naturelle Nationale
- Réserve Naturelle Régionale
- Parc National
- Arrêté de protection de biotope
- Site classé
- Site inscrit
- PIG (projet d'intérêt général) de protection
- Parc Naturel Régional
- ZNIEFF (zone naturelle d'intérêt écologique, faunistique et floristique)
- Réserve de biosphère
- Site RAMSAR

**USAGES :**

*Cocher les cases correspondantes pour indiquer succinctement quels sont les usages actuels et historiques de la zone d'influence.*

- Aucun
- Pâturage / fauche
- Chasse
- Pêche
- Sport & Loisirs (VTT, 4x4, quads, escalade, vol libre...)
- Agriculture
- Sylviculture
- Décharge sauvage
- Perturbations diverses (inondation, incendie...)
- Cabanisation
- Construite, non naturelle : .....

Autre (préciser l'usage) : ...Dépôt de matériaux minéraux

Commentaires :

.....  
 Le projet se situe sur des parcelles agricoles à vocations multiples (fauchage, cultures) et sur des parcelles boisées a priori exploitées au moins sur une partie.  
 .....

**MILIEUX NATURELS ET ESPECES :**

*Renseigner les tableaux ci-dessous, en fonction de vos connaissances, et joindre une cartographie de localisation approximative des milieux et espèces.*

*Afin de faciliter l'instruction du dossier, il est fortement recommandé de fournir quelques photos du site (sous format numérique de préférence). Préciser ici la légende de ces photos et reporter leur numéro sur la carte de localisation.*

Photo 1 : Bois\_Verrieres (1)

Photo 2 : Deprise agricole (2)

Photo 3 : Mare (3)

Photo 4 : Plateforme\_stockage (4)

Photo 5 : Reseau bocager (5)

Ces points de vue sont localisés sur la carte « Carte\_localisation\_points\_vue » jointe au présent document.

TABLEAU MILIEUX NATURELS :

TYPE D'HABITAT NATUREL		Cocher si présent	Commentaires
<b>Milieux ouverts ou semi-ouverts</b>	pelouse pelouse semi-boisée lande garrigue / maquis autre :	✗	Cultures, prairies de fauche, friches
<b>Milieux forestiers</b>	forêt de résineux forêt de feuillus forêt mixte plantation autre :	✗	Plantation de résineux, boisement mixte, Chenaie/Charmaie
<b>Milieux rocheux</b>	falaise affleurement rocheux éboulis blocs autre :		
<b>Zones humides</b>	fossé cours d'eau étang tourbière gravière prairie humide autre :	✗	Prairie mésophile, Mégaphorbiaie alluviale eutrophe, Prairie marécageuse à Peucédan de France, Gazon amphibie des dépressions, Gazons annuels exondés très inondables oligotrophes à mésotrophes etc...
<b>Autre type de milieu</b>			

TABLEAU ESPECES FAUNE, FLORE :

Remplissez en fonction de vos connaissances :

Groupes d'espèces	Nom de l'espèce	Cocher si présente ou potentielle	Autres informations (statut de l'espèce, nombre d'individus, type d'utilisation de la zone d'étude par l'espèce...)
<b>Amphibiens, reptiles</b>	Alyte accoucheur	Présente	Article 2, un seul individu observé
	Crapaud épineux	Présente	Article 3, un individu observé, reproduction possible
	Crapaud calamite	Présente	Article 3, plusieurs individus observés,

			observation de pontes dans des petites dépressions d'eau (non abouties car milieu asséchant)
	Triton palmé	Présente	Article 3, un individu observé, reproduction possible
	Pélodyte ponctué	Présente	Article 2, un individu observé, reproduction possible
	Grenouille agile	Présente	Article 2, observation de pontes dans les fossés en eau
	Couleuvre helvétique	Présente	Article 2, deux individus observés, reproduction possible
	Lézard des murailles	Présente	Article 2, plusieurs individus observés, reproduction possible
	Couleuvre verte et jaune	Présente	Article 2, une mue observée, reproduction possible
	Orvet fragile	Potentielle	Article 3, reproduction possible mais aucun individu observé
	Lézard à deux raies	Présente	Article 2, un individu observé, reproduction possible
<b>Crustacés</b>	NC		
<b>Insectes</b>	Grand Capricorne	Présente	Annexe II DHFF, Article 2, L'espèce se reproduit au niveau des haies bocagères
	Lucane Cerf-volant	Présente	Annexe II DHFF, un seul individu observé
	Aeschne printanière	Présente	Un seul individu observé en chasse. Reproduction peu probable.
	Noctuelle des Peucédans	Potentielle	Annexe II DHFF, Article 2, Présence de la plante-hôte mais aucune observation de cette espèce sur la zone d'étude.
<b>Mammifères terrestres (hors chiroptères)</b>	Lapin de garenne	Présente	Reproduction
	Écureuil roux	Présente	Reproduction
<b>Chiroptères</b>			
<b>Cortège des milieux boisés</b>	Barbastelle d'Europe, Noctule de Leisler, Noctule commune, Oreillard roux, Murin de Bechstein, Murin de Natterer, Murin de	Présentes	Espèces toutes protégées dont une en Annexe II de la Directive HFF : Barbastelle d'Europe, elles se reproduisent potentiellement sur le site

	Daubenton, Murin d'Alcathoe		(une centaine d'arbres à cavités inventoriés)
<b>Cortège des milieux anthropiques et/ou troglophile</b>	Pipistrelle de Kuhl, Pipistrelle de Nathusius, Pipistrelle commune, Pipistrelle pygmée, Oreillard gris, Grand Rhinolophe, Petit Rhinolophe, Grand Murin, Murin à oreilles échancrées, Murin à moustache, Sérotine commune	Présentes	Espèces toutes protégées dont 4 en Annexe II de la Directive HFF, reproduction sur le site très peu probable
<b>Oiseaux</b>			
<b>Cortège des milieux bocagers</b>	Bruant jaune, Chardonneret élégant, Faucon crécerelle, Linotte mélodieuse, Pic épeichette, Pie-grièche écorcheur, Tarier pâtre, Tourterelle des bois, Verdier d'Europe, Bruant proyer, Bruant zizi, Buse variable, Chevêche d'Athéna, Coucou gris, Fauvette grisette, Huppe fasciée, Pipit des arbres, Pipit farlouse, Serin cini	Présentes	Espèces pour la plupart protégées (article 3) dont une en Annexe I de la Directive Oiseaux : Pie-grièche-écorcheur Elles se reproduisent toutes potentiellement sur le site.
<b>Cortège des espèces ubiquistes</b>	Accenteur mouchet, Fauvette à tête noire, Grimpereau des jardins, Hypolaïs polyglotte, Mésange à longue queue, Mésange bleue, Mésange charbonnière, Pic épeiche, Pic vert, Pinson des arbres, Pouillot véloce, Rossignol philomèle, Rougegorge familier, Troglodyte mignon	Présentes	Espèces toutes protégées (article 3) Elles se reproduisent toutes potentiellement sur le site.
<b>Cortège des milieux boisés</b>	Bondrée apivore, Engoulevent d'Europe, Pic noir, Roitelet huppé, Bouvreuil pivoine, Chouette hulotte, Épervier d'Europe, Gobemouche gris, Grosbec casse-noyaux,	Présentes	Espèces toutes protégées (article 3) dont deux en Annexe I de la Directive Oiseaux ; Pixc noir et Engoulevent d'Europe Elles se reproduisent toutes potentiellement sur le site.



	Loriot d'Europe, Mésange huppée, Mésange noire, Pinson du nord, Roitelet à triple bandeau, Sittelle torchepot, Tarin des aulnes		
<b>Cortège des milieux humides</b>	Bouscarle de Cetti, Bergeronnette des ruisseaux, Bruant des roseaux, Grand Cormoran, Grande Aigrette, Grèbe castagneux, Héron cendré, Héron garde- bœufs, Sterne pierregarin	Présentes	Espèces toutes protégées (article 3) Elles se reproduisent toutes potentiellement sur le site.
<b>Cortège des milieux anthropiques</b>	Hirondelle rustique, Bergeronnette grise, Effraie des clochers, Martinet noir, Moineau domestique, Rougequeue noir	Présentes	Espèces toutes protégées (article 3) Elles se reproduisent toutes potentiellement sur le site.
<b>Cortège des milieux ouverts</b>	Alouette lulu, Cisticole des joncs, Œdicnème criard, Petit gravelot	Présente	Espèces toutes protégées (article 3) dont une en Annexe I de la Directive Oiseaux ; Œdicnème criard Elles se reproduisent toutes potentiellement sur le site
<b>Plantes</b>	Peucedan de France	Présente	Protection régionale, une centaine de pieds ont été observés
<b>Poissons</b>	NC		

## 4 Incidences du projet

*Décrivez sommairement les incidences potentielles du projet dans la mesure de vos connaissances.*

Destruction ou détérioration d'habitat (= milieu naturel) ou habitat d'espèce (type d'habitat et surface) :

.....  
Boisements mixtes : 3,46 ha  
Chênaies/Charmaies : 1,06 ha  
29 arbres à cavités  
Hies arbustives basses : 672 m  
Haies arborées : 2 422 m  
Ronciers 0,04 ha  
Prairies sub-rudérales : 0,25 ha  
Prairies/ourlets des talus routiers : 0,12 ha  
Prairies mésophiles fauchées : 0,05 ha  
Ourlets mésophiles : 0,12 ha  
Ourlets mésophiles et sciaphiles : 0,34 ha  
Friches : 10,33 ha  
Fourrés arbustifs : 1,56 ha  
Fourrés hygrophiles : 0,65 ha  
Cultures : 0,09 ha  
Prairies fauchées : 0,05 ha  
Eaux stagnantes : 0,71 ha  
Gazons amphibies des dépressions : 0,02 ha  
Gazons annuels exondés très inondables oligotrophes à mésotrophes : 0,12 ha  
Mégaphorbiaie alluviale eutrophe : 0,001 ha  
Plantations résineuses : 1,35 ha  
Prairie marécageuse à Peucedan de France et Molinie bleue : 0,13 ha  
Prébois : 1,52 ha

Destruction ou perturbation d'espèces (lesquelles et nombre d'individus) :

Peucedan de France (6 stations de quelques pieds)  
Noctuelle des Peucedans (nombre indéterminé)

Perturbations possibles des espèces dans leurs fonctions vitales (reproduction, repos, alimentation...):

.....  
La mise en œuvre des mesures d'évitement et de réduction permet de limiter considérablement la perturbation des espèces. Par exemple, les travaux devront débuter à l'automne (période de sensibilité moindre) puis les milieux seront rendus moins favorables à l'installation des espèces.  
.....  
.....  
.....

## 5 Conclusion

*Il est de la responsabilité du porteur de projet de conclure sur l'absence ou non d'incidences de son projet.*

*A titre d'information, le projet est susceptible d'avoir une incidence lorsque :*

- *Une surface relativement importante ou un milieu d'intérêt communautaire ou un habitat d'espèce est détruit ou dégradé à l'échelle du site Natura 2000*
- *Une espèce d'intérêt communautaire est détruite ou perturbée dans la réalisation de son cycle vital*

**Le projet est-il susceptible d'avoir une incidence ?**

**NON** : ce formulaire, accompagné de ses pièces, est joint à la demande d'autorisation ou à la déclaration, et remis au service instructeur.

Exposé sommaire des raisons pour lesquelles le projet n'a pas d'incidences :

Le projet se situe à une distance significative (4,2 km) du site N2000 étudié. Seules les espèces ayant des capacités de dispersion importante sont susceptibles d'avoir un lien fonctionnel entre ces deux entités. De plus, les espèces visées par la ZPS sont inféodées pour la majorité aux milieux alluviaux, ce qui n'est pas le contexte du site d'étude. D'autre part, les habitats d'intérêt communautaire présents sur le site et sur la ZSC Prairies mésophiles fauchées et Mégaphorbiaie alluviale eutrophe sont impactés respectivement à hauteur de 0,05 et 0,001 ha.

**OUI** : l'évaluation d'incidences doit se poursuivre. Un dossier plus poussé doit être réalisé. Ce dossier sera joint à la demande d'autorisation ou à la déclaration, et remis au service instructeur.

A (lieu) : Lyon

Signature :

Le (date) 22 décembre 2023

### Définitions:

**Le Document d'Objectifs (DOCOB)** définit, pour chaque site Natura 2000, un état des lieux, des objectifs de gestion et les modalités de leur mise en œuvre. Il est établi par un opérateur en concertation avec les acteurs locaux réunis au sein d'un comité de pilotage (COFIL). Il est validé par le préfet.

**Animateur Natura 2000:** Structure désigné par les élus du COFIL pour mettre en œuvre le document d'objectifs.

**Le Formulaire Standard de Données (FSD):** Il liste les espèces animales ou végétales et les habitats présents sur un site Natura 2000 donné. Il est la « fiche d'identité » du site.

**Espèce d'intérêt communautaire (définition juridique):** Espèce en danger ou vulnérable ou rare ou endémique ( c'est à dire propre à un territoire bien délimité ou à un habitat spécifique) énumérée: - soit à l'annexe II de la directive « habitats, faune, flore » et pour lesquelles doivent être désignées des Zones Spéciales de Conservation (ZSC), - soit à l'annexe IV de la directive « habitats, faune, flore » et pour lesquelles des mesures de protection strictes doivent être mises en place sur l'ensemble du territoire.

**Habitat naturel d'intérêt communautaire:** Un habitat naturel d'intérêt communautaire est un habitat naturel, terrestre ou aquatique, en danger ou ayant une aire de répartition réduite ou constituant un exemple remarquable de caractéristiques propres à une ou plusieurs des neuf régions bio géographiques et pour lequel doit être désigné une Zone Spéciale de Conservation (ZSC) – Annexe I de la directive « habitats,faune,flore ».

**État de conservation:** Maintenir ou restaurer un état de conservation favorable pour les espèces et les habitats d'intérêt communautaire est l'objectif de la directive « habitat, faune, flore ». L'état de conservation est défini en fonction de l'aire de répartition, de la surface occupée, des effectifs des espèces et du bon fonctionnement des habitats. L'état de conservation peut être favorable, pauvre ou mauvais.

## **Où trouver l'information sur Natura 2000 ?**

**Sur le site Internet du portail Natura 2000:**

<http://natura2000.fr>

**Sur le site Internet de la DREAL des Pays de la Loire:**

<http://www.pays-de-la-loire.developpement-durable.gouv.fr/natura-2000-r259.html>

**Sur le site d'information cartographique Carmen:**

[http://carmen.developpement-durable.gouv.fr/index.php?map=R\\_NATURA\\_2000\\_L93\\_R52.map&service\\_idx=26W](http://carmen.developpement-durable.gouv.fr/index.php?map=R_NATURA_2000_L93_R52.map&service_idx=26W)

**Sur le site Internet Géoportail:**

<http://www.geoportail.fr/visu2D.do?ter=metropole>

**Sur le site de l'Institut National du Patrimoine National (accès aux FSD):**

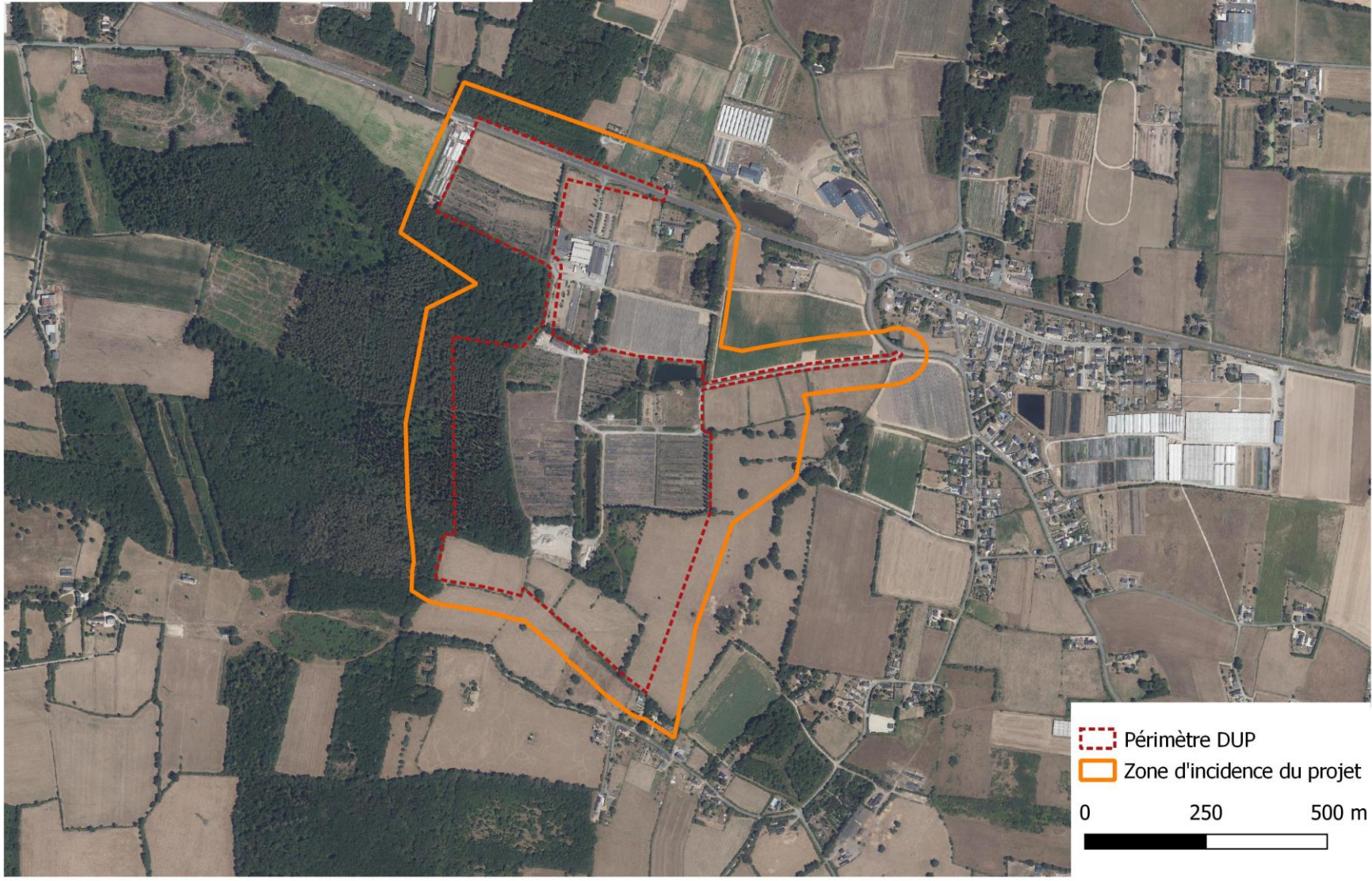
<http://inpn.mnhn.fr/site/natura2000/recherche>

**Sur le site Internet du Ministère de l'Écologie, du Développement Durable et de l'Énergie:**

<http://www.developpement-durable.gouv.fr/Evaluation-des-Incidences.html>

**Auprès de la Direction Départementale des Territoires de Maine-et-Loire – Service Eau Environnement Forêt (SEEF) – Mission Biodiversité (Tél: 02 41 86 66 62)**









**Carte de la zone d'incidence du projet sur les sites Natura 2000**



▬ Périmètre DUP  
▬ Zone d'incidence du projet

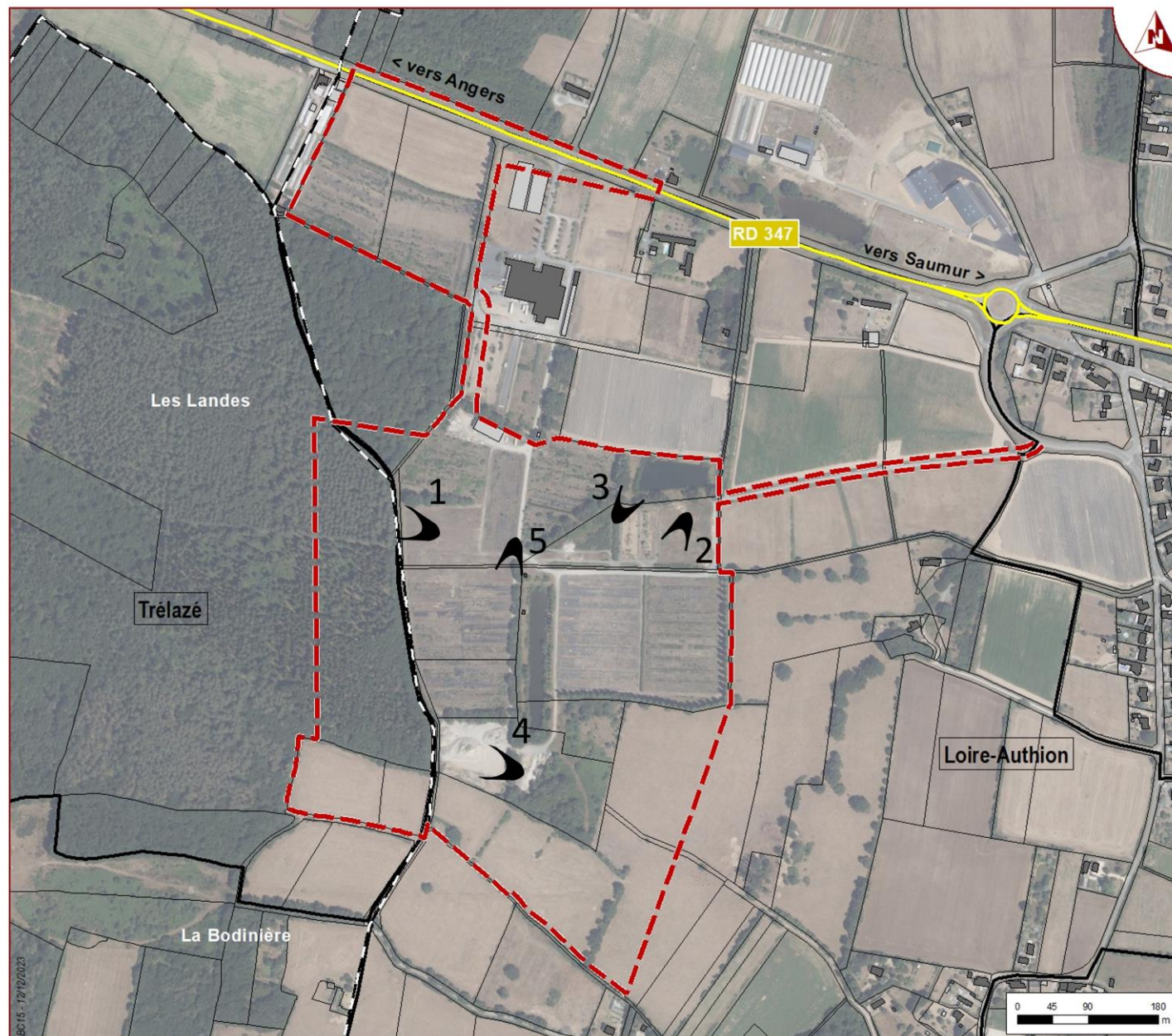
0 250 500 m

# Périmètre DUP

-  Périmètre DUP
-  Limite de commune
-  Route départementale
-  Limite de section
-  Bâti dur
-  Bâti léger
-  Limite de parcelle
-  Point de vue



Fond de plan : ESRI - World Imagery  
Sources : APIJ - IGN - Atlas urbain



## 1\_Bois de Verrières



## 2\_Deprise agricole





### 3\_Mare



#### 4\_Plateforme de stockage



## 5\_Réseau bocager

